



نرم افزار پذیرش مهمان تحت وب و به صورت یکپارچه با سیستم کنترل تردد این امکان را به مدیران حفاظتی سازمان ها می دهد تا رفت و آمد افراد مراجعه کننده را در ساختار سیستم کنترل تردد مدیریت نمایند و این امر موجب افزایش امنیت و نظم فراگیر در سازمان ها و تکریم ارباب رجوع و مهمان خواهد شد.

مهمان ها و یا مراجعین به دو صورت دعوت شده و یا سر زده به سازمانها مراجعه می کنند که در این نرم افزار برای هر دو نوع تردد راهکارهایی پیش بینی گردیده است.

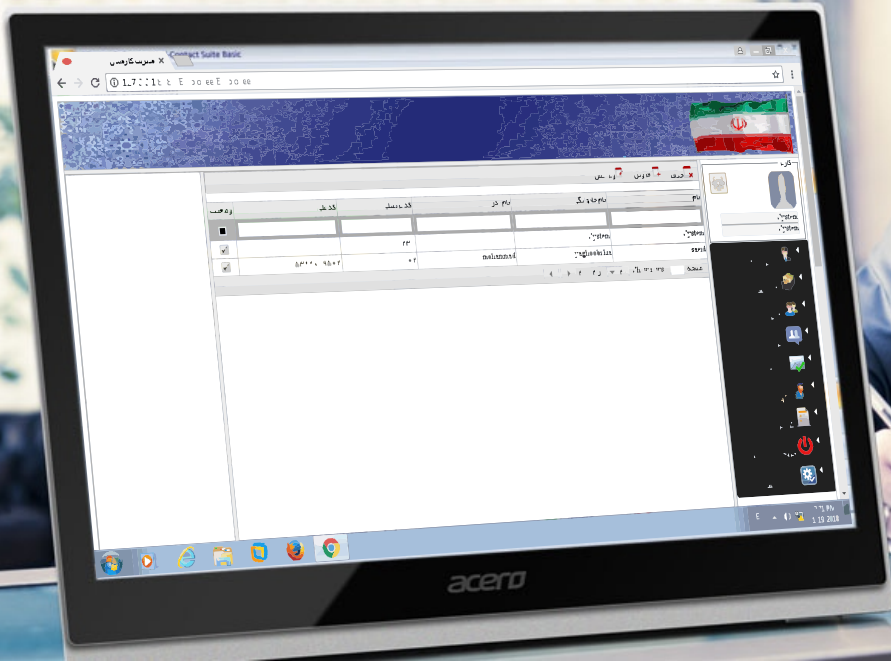
امکان گزارشگیری های متعدد به شما کمک خواهد تا آمار دقیقی از تردد های سازمان داشته باشید و در مواقع اضطراری از تعداد افراد حاضر در سازمان آگاه شوید.



ویژگی ها و قابلیت ها :

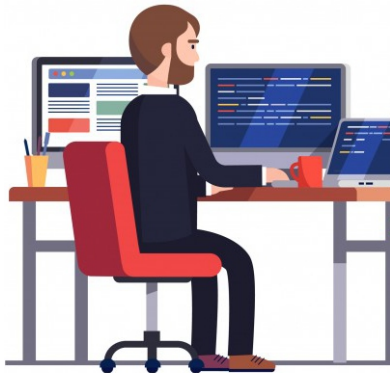


- ۱- رابط کاربری آسان و کاربر پسند و تحت وب
- ۲- امکان یکپارچه سازی با سیستم کنترل تردد جامع
- ۳- قابلیت ارتباط با سیستم مدیریت پارکینگ و امکان مجوزدهی به خودروی مهمان
- ۴- امکان صدور کارت مهمان و مجوزدهی به بخش های مجاز با زمانبندی
- ۵- قابلیت ارتباط با پرینتر و صدور بارکد و یا QR کد
- ۶- قابلیت ارتباط با دوربین و گرفتن عکس از مهمان در زمان مراجعه
- ۷- امکان ردیابی مهمان توسط کارتخوان های برد بلند
- ۸- قابلیت دعوت مهمان توسط بخش های مختلف سازمان
- ۹- قابلیت اتصال به انواع دیتابیس (Sql Server , Oracel , MySql)
- ۱۰- قابلیت اعمال درخواست های مشتری در هر سطح
- ۱۱- ارتباط مستقیم با سخت افزار انکدر کارت و بدون نیاز به نرم افزار رابط
- ۱۲- دارای منطق گردش کاری برای تایید مهمان توسط بخش های مختلف
- ۱۳- امکان گزارش گیری به صورت فرم و گرافیکی
- ۱۴- منوی فارسی و قابلیت افزودن هر نوع زبان رایج به صورت سفارشی



فرایند پذیرش مهمان و ارباب رجوع

مهمان های دعوت شده:



- ورود اطلاعات مهمان توسط پذیرنده و ارسال به حراست
- تایید اطلاعات مهمان توسط حراست و ارسال به نگهبانی
- تایید اطلاعات مهمان و احراز هویت توسط نگهبان
- پذیرش مهمان توسط نگهبان و صدور کارت
- ورود مهمان به سازمان و ملاقات با میزبان
- تایید خروج مهمان توسط میزبان
- خروج مهمان از گیت و تایید نگهبان

مراجعه‌ین و مهمان های سرزده:



- ثبت اطلاعات فردی توسط مهمان از طریق کیوسک یا نگهبان
- تایید اطلاعات مهمان توسط پذیرنده و ارسال به حراست
- تایید اطلاعات مهمان توسط حراست و ارسال به نگهبانی
- پذیرش مهمان توسط نگهبان و صدور کارت
- عبور مهمان از گیت و ملاقات با میزبان
- تایید خروج مهمان توسط میزبان
- خروج مهمان از گیت و تایید نگهبان